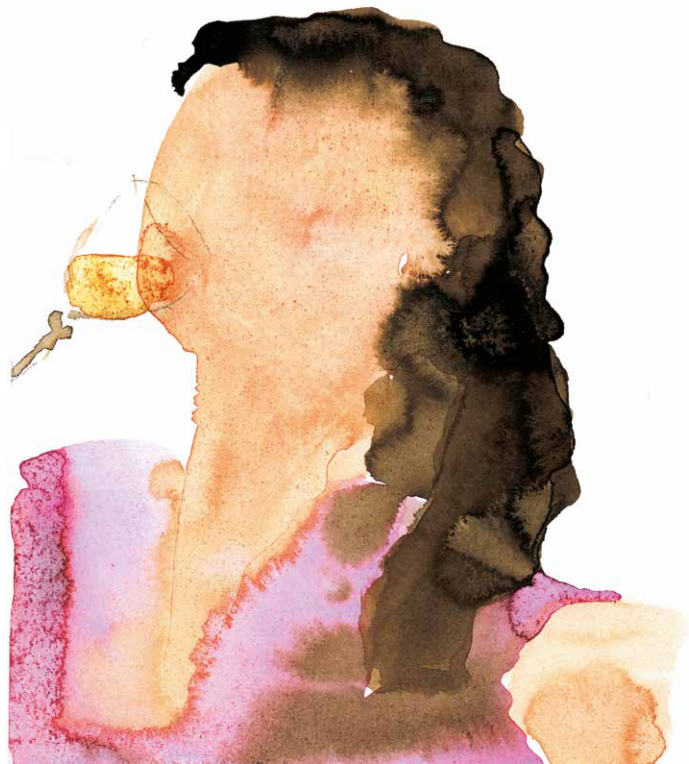




Johannes Gervé



Johannes Gervé Malerei und Aquarelle

... zu Gast im **Kunstort**



Rufes am Brunnen
Hauptstraße 184
58332 Schwelm
Tel. 0 23 36 - 408 695 0
www.rufesambrunnen.de

Öffnungszeiten sonntags von 10 – 15 Uhr und gerne nach Vereinbarung.

... nach einer Idee von Martina Spannagel und Martina Janzen.



Bastionstraße 13 | 40213 Düsseldorf
Tel. +49 211 - 586 787 97 | Mobil +49 175 - 410 48 77
www.janzen-galerie.com | info@janzen-galerie.com

Das Leben des Malers Johannes Gervé und der Beruf des freischaffenden Künstlers sind mit dem Motiv der Reise eng verbunden, und die immerwährende Auseinandersetzung mit Innerem und Äußerem gleichzeitig eine niemals abgeschlossene Reise.

Johannes Gervé, Jahrgang 1965, ist bekannt für seine Landschaftsgemälde. Von 1984 bis 1991 studierte er an der Akademie der Künste in Karlsruhe und schloss sein Studium als Meisterschüler von Prof. Klaus Arnold ab. In seinen eindrucksvollen See- und Wolkenstücken bringt der Künstler in Temperamalerei zahllose Farbschichten auf die Leinwand, inspiriert von seinen auf vielzähligen Reisen gewonnenen Eindrücken. Mit seinen einzigartigen Wolken- und Wellenformationen hat sich Johannes Gervé in Sammlerkreisen einen Namen gemacht und ist mit seinen Arbeiten in zahlreichen renommierten Sammlungen vertreten.

Seit vielen Jahren hält Johannes Gervé seine Reiseindrücke auch in Aquarellen fest. Sie sind der Ausgangspunkt für die Zusammenarbeit mit dem Schriftsteller Johannes Huckle, dessen neuestes Buch „*Trink aus, wir bleiben! Texte zum Wein*“ der Künstler gerade mit kleinformatischen Aquarellen illustriert hat.

Abb.: Johannes Gervé | Serie ‚Trink aus, wir bleiben‘ | 2018 | Aquarell auf Büttlen | 15 × 21 cm